

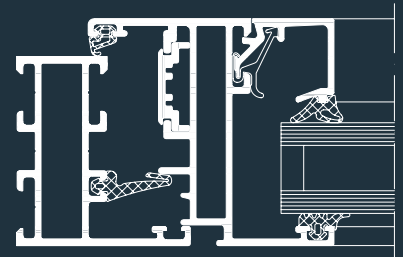
# Schüco Fenster AWS 50.NI

## Schüco Window AWS 50.NI



Die ungedämmte Fensterlösung mit 50 mm Bautiefe für den Innenausbau, z.B. Flughäfen, Messe- und Einkaufszentren etc. Durch identische Ansichtsbreiten mit den wärmege-  
dämmten Fenstersystemen lässt sich eine durchgängige innere und äußere Gebäudegestaltung realisieren.

The non-insulated window solution with 50 mm basic depth for interiors, e.g. airports, exhibition centres and shopping centres etc. With the thermally insulated window system, a uniform internal and external building design can be achieved using identical face widths.



Schüco Fenster AWS 50.NI  
nach innen öffnend  
Maßstab 1:2  
Schüco Window AWS 50.NI,  
inward-opening  
Scale 1:2

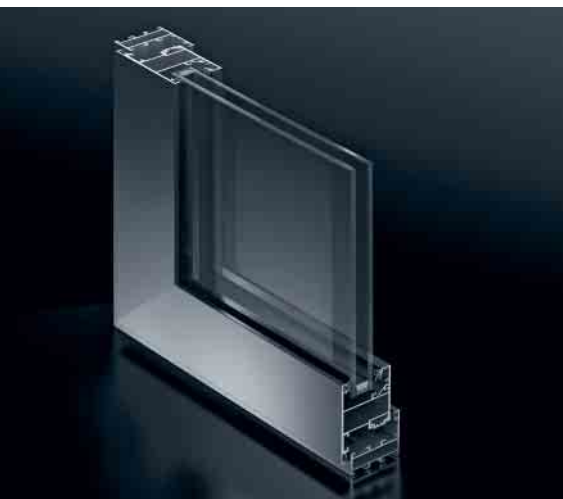
# Schüco Fenster AWS 50.NI

## Schüco Window AWS 50.NI

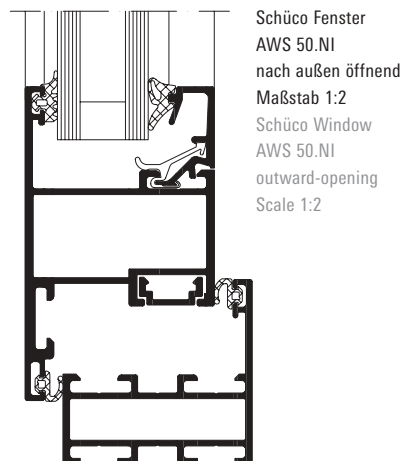


Schüco Fenster AWS 50.NI  
nach innen öffnend  
Schüco Window AWS 50.NI  
inward-opening

- Grundbautiefe von 50 mm
- Schmale Profilansichten ab 74 mm
- Optional als flächenbündiger Flügel oder nach außen öffnender Flügel
- Stanz- und nagelbare Eckverbinder
- Max. Flügelgewicht bis 130 kg
- Kompatibel zu Schüco Türen ADS 50.NI
- Nach außen öffnender Flügel mit gleichen Beschlägen wie bei gedämmter Ausführung Schüco AWS
- Basic depth of 50 mm
- Narrow profile face widths from 74 mm
- Available as flush-fitted or outward-opening vent
- Crimped and nailed corner cleats
- Max. vent weight 130 kg
- Compatible with Schüco ADS 50.NI doors
- Outward-opening vent with same fittings as for the insulated Schüco AWS design



Schüco Fenster AWS 50.NI  
nach außen öffnend  
Schüco Window AWS 50.NI  
outward-opening



### Technische Daten Technical data

Prüfung	Norm Standard	Wert Standard	Test
Einbruchhemmung	DIN V ENV 1627	WK1	Burglar resistance
Schlagregendichtheit	DIN EN 12208	Klasse Class 9a	Watertightness
Luftdurchlässigkeit	DIN EN 12207	Klasse Class 4	Air permeability
Windlastwiderstand	DIN EN 12210	Klasse Class C5/B5	Wind resistance

Schüco International KG  
www.schueco.com



Schüco ist der Gebäudehüllenspezialist und Innovationsführer für systemgestütztes Bauen mit Aluminium, Stahl, Kunststoff und Solar-Systemen. Die Corporate Partnership mit Team McLaren Mercedes ist Symbol und Verpflichtung für die führende Position von Schüco International.

Schüco is the building envelope specialist and leading innovator in the field of system-based aluminium, steel and PVC-U constructions and solar products. The corporate partnership with Team McLaren Mercedes is a commitment that symbolises the leading position of Schüco International.